



EmpowerMed

Varfëria Energjitike

Modul trajnimi





Paketa e punës 2: Ndërtimi i kapaciteteve për zbatimin e masave praktike

Drejtuuesi i paketës së punës: SOGESCA

Partneri Përgjegjës: FOCUS

Produkti 2.2: Material trajnimi

Autor: Lidija Živčić

Version: Përfundimtar

Data: prill 2020

Shënim i rëndësishëm: Riprodhimi i përmbajtjes ose i pjesëve lejohet vetëm me pëlqimin nga autorët dhe me citimin e burimit.



Ky projekt financohet nga Programi i Kërkimit dhe Inovacionit Horizon 2020 të Bashkimit Evropian, kontrata Nr. 847052. Autorët janë përgjegjës të vetëm për përmbajtjen e këtij dokumenti. Nuk reflekton domosdoshmërisht mendimin e BE. As EASME dhe as Komisioni Evropian janë përgjegjës për informacionin e përdorur në të.

TABELA E PERMBAJTJES

Hyrje në modulin 1: Varfëria energjitike	4
1 Cfarë është varfëria energjitike?	4
2 Shkaqet e varfërisë energjistik	5
3 Pasojat e varfërisë energjitike	5
4 Identifikimi i personave në situatë varfërie energjitike.....	8
Literatura	11

Hyrje në modulin 1: Varfëria energjitike

Objektivat

- Njohja me karakteristikat e personave që jetojnë në varfëri energjitike
- Aftësimi për të dalluar situatat e varfërisë energjitike
- Mësimi i pasojave që vijnë nga varfëria energjitike
- Njohja e diferencës mes situatës varfëri energjitike dhe asaj jo të shëndetshme
- Aftësimi për të identifikuar një rrezik sigurie në banesa

Përmbajtja

- Cfarë është varfëria energjitike?
- Shkaqet që cojnë në varfëri energjitike
- Pasojat që sjell varfëria energjitike
- Identifikimi i personave në situatë varfërie energjitike

1 Çfarë është varfëria energjitike?

Ngruhja e përshtatshme, ftohja, ndriçimi dhe apraturat e energjisë janë shërbimet bazë të nevojshme për garantuar një standard jete dhe shëndeti të mirë. Aksesimi në këto shërbime energjike i mundëson njerëzit të përmbushin mundësitë e tyre dhe të rrisë përfshirjen sociale.

Familjet në varfëri energjike kanë përvoja të niveleve të papërshtatshme të këtyre shërbimeve thelbësore të energjisë, për shkak të një kombinimi të shpenzimeve të larta të energjisë, të ardhurave të ulëta shtëpiake, ndërtesave dhe pajisjeve joefikase dhe nevojave specifike për energji shtëpiake. Varfëria e energjisë mund të shihet si situatë në të cilën një familje nuk ka një nivel të nevojshëm social dhe material të shërbimeve energjetike në shtëpi.

Përlllogaritet që në Evropë rreth 57 milion njerëz nuk mundet t'i mbajnë shtëpitë e tyre ngrohtë gjatë dimrit, 104 milion njerëz nuk mundet të kenë shtëpitë komode për të qendruar gjatë verës, 52 milion njerëz paguajnë me vonesa faturat e energjisë dhe 10 milion njerëz duhet të ecin më shumë se 30 minuta për të arritur stacionet e transportit publik. Të gjithë këto njerëz janë të prekur në forma të ndryshme nga varfëria energjitike.

Varfëria energjitike është ndryshe nga varfëria dhe shoqërohet me një sërë pasojash për shëndetin dhe mirëqenien e njerëzve – sëmundje respiratore dhe kardiake, shëndet mendor, që për shkak të temperaturave të ulëta shoqërohet me stresin për fatura energjike të papërballueshme. Varfëria e energjisë ka një efekt jo të drejtpërdrejt në shumë fusha politike - shëndet, mjedis dhe produktivitet. Adresimi i varfërisë energjitike ka përfitime të shumfishta të mundshme, si më pak para të shpenzuara nga qeveria për shëndetësinë, ulje të ndotjes së ajrit, rehati dhe mirëqenie më të mirë, përmirësim të buxheteve familjare

dhe rritje të përfshirjes sociale.

2 Shkaqet e varfërisë energjistik

Varfëria e energjisë mund të shkaktohet nga konvergjenca e faktorëve kryesorë të mëposhtëm, të cilët shpesh janë të lidhur ngushtë me njëri-tjetrin:

- Të ardhura të ulta, që shpesh lidhet me varfërinë në përgjithësi
- Cmime të larta energjie, përfshirë dhe përdorimin e burimeve të energjisë respektivisht të larta (që në varësi të shtetit mundn të jetë energji elektrike, karburant vendas...)
- Eficencë energjie e ulët në shtëpi, psh. izolim i ulët dhe sisteme ose aparatura ngrohje të vjetra dhe jo eficiente.

Gjithsesi, ka edhe shumë faktorë të tjerë që ndikojnë në varfërinë energjitime

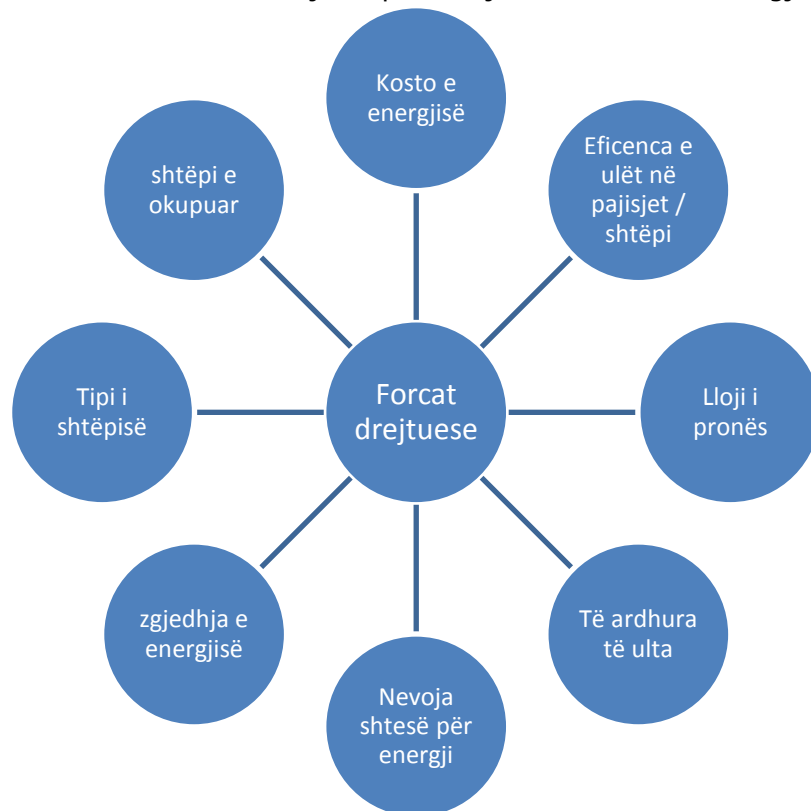


Figura 1: Forcat drejtuese të varfërisë energjistikë (Thomson dhe Snell, 2016, p. 52)

3 Pasojat e varfërisë energjistikë

Ndikimet e varfërisë energjistikë janë të shumta dhe të shumëllojshme dhe duhet të theksohet që ndikimet e prezantuara shpesh mund të përforcojnë njera tjetrën, duke krijuar rrathë vicioz që mund të prekin më shumë breza.



Figura 2: Efektet dhe rrjedhojat e varfërisë energjitike (Thomson dhe Snell, 2016, p. 52)

Kushte banimi të ulta

Kur nuk mund të ngrohet në mënyrë të duhur banesa, mund të vërehen disa pasoja. Një banesë me ngrohje të ulët do të jetë e lagësht. Po ashtu, banesat me ventilim të ulët do të jenë të lagështa dhe jo të shëndetshme. Lagështia do të përkeqësohet më tej, do të mundësojë zhvillimin e mykut dhe përfundimisht do të çojë në kushte jo-sanitare.

Borxhe

Ndërsa njerëzit me të ardhura të ulëta përballen me fatura të larta energjie, ata shpesh nuk mund të vazhdojnë me pagesat, duke cuar në akumulimin e borxhit. Politikat e pagesave të shumë ndërmarrjeve të energjisë mund t'i përkeqësojnë këto probleme, duke lëshuar fatura afrofe, në vend që të bazohen në konsumin real. Familjet shpesh ndodhen në vështirësi edhe më të mëdha kur përpiqen të marrin kredi të larta për të paguar faturat. Në situata të tilla, familjet i japin përparësi përdorimit të energjisë dhe prirjen të lënë pas dore çështjet e tjera të rëndësishme, siç është ushqimi.

Prerje dhe ndalime

Borxhi për faturat e energjisë mund të çojë në ndërprerje dhe ndalime. Kur kompanitë e energjisë ndërpresin furnizimin me energji, familjet përballen me vështirësi në rritje me strehimin e tyre. Në disa shtete anëtare, njerëzit që kanë hasur probleme me pagimin e faturave të energjisë, janë në listë të zezë, në mënyrë që ata të mos mund të marrin kontrata të reja me qira ose shërbime.

Përkeqësimi i shëndetit fizik

Gjithnjë e më shumë studime tregojnë se varfëria energjitet mund të ketë një ndikim të rëndësishëm negativ në shëndetin e njerëzve. Shumë ndikime të pafavorshme shëndetësore dhe mirëqenieje janë shkaktuar ose përkeqësuar nga moti i ftohtë dhe duke jetuar në shtëpi të ftohta dhe të lagështa. Një mjedis i ftohtë nuk është në vetvete një faktor sëmundjeje, por gjeneron një numër pasojash negative. Për të ruajtur temperaturën e brendshme në një mjedis të ftohtë, trupi duhet të punojë më shumë, gjë që është një burim raskapitës. I ftohti promovon reaksione vazomotorë, teshtitje, hundë, të cilat mund të nxisin transmetimin e patogjenëve. Vlerësohet se varfëria e energjisë në 11 vende evropiane çdo vit çon në pothuajse 40,000 vdekje të shtuara në dimër. Ndikimet kryesore të drejtpërdrejta shëndetësore të motit të ftohtë dhe të një shtëpi të ftohtë janë: arresti kardiak, goditje në tru, sëmundjet kardiovaskulare, artriti, sëmundjet e frymëmarrjes, gripi, rënia dhe dëmtime dhe hipotermi. Për më tepër, pajisjet që ngrohin ujin, hapësirat, siç është ngrohja me naftë, veçanërisht nëse ato janë të vjetra ose të dëmtuara, mund të shkaktojnë emetime monoksidi të karbonit të cilat janë të dëmshme për shëndetin. Kombinuar me banesa me ventilim të ulët, këto tymra mund të sjellin rreziqe intoksikimi, madje të çojnë deri në vdekje.

Përkeqësimi i shëndetit psikik dhe mirëqenies mendore

Lidhja midis një shtëpie të ftohtë dhe shëndetit mendor mund të funksionojë në dy drejtime. Sëmundja mendore nga njëra anë mund t'i bëjë njerëzit më të prekshëm ndaj dëmtimeve të lidhura nga të ftohtët. Nga ana tjetër, të jetosh në një shtëpi të ftohtë mund të rrisë rrezikun e përkeqësimit të shëndetit mendor (p.sh. ankth, depresion) ose të ulë mirëqenien mendore (p.sh. më shumë stres dhe shqetësim për borxhin dhe financat).

Izolimi dhe mënjanimi shoqëror

Marrëdhëniet dhe rrjetet shoqërore janë thelbësore në përmirësimin e ndikimeve negative shëndetësore të një shtëpie të ftohtë. Njerëzit, të cilët janë të integruar mirë në shoqëri, por të ndjeshëm ndaj energjisë, ka më shumë të ngjarë të marrin ndihmë nga të tjerët (praktikisht financiare, këshilla dhe informacion). Njerëzit mund të largohen nga shoqëria për shkak të vështirësive të shkaktuara nga të jetuarit në një shtëpi të ftohtë, ose për shkak të turpit për pasojat. Vetmia mund të ketë ndikime të mëtejshme negative në shëndet.

Ndikime të tjera

Varfëria e energjisë ndikon negativisht në arritjet arsimore të fëmijëve dhe në mirëqenien e tyre emocionale. Ajo mund të ndikojë negativisht në punësimin, pasi problemet

shëndetësore të lidhura me varfërinë energjetike mund të çojnë në më shumë raporte mjekësore. Gjithashtu nëse njerëzit nuk janë në gjendje të bëjnë dush të nxehtë, ose të lajnë rrobat, mund të ndikojë në aftësinë e tyre për të marrë ose qëndruar në një vend pune. Më në fund, ndikimi i varfërisë së energjisë mund të çojë në kosto të mëtejshme sociale dhe ekonomike. Studimet në Mbretërinë e Bashkuar tregojnë se varfëria e energjisë ka një ndikim ekonomik, siç është kostoja e trajtimit të sëmundjeve të lidhura me dimrin.

4 Identifikimi i personave në situatë varfërie energjetike

Familjet që preken nga varfëria energjetike nuk ka gjasa ta identifikojnë veten se jetojnë në varfëri energjetike, veçanërisht sepse është një term stigmatizues. Në vend të kësaj, varfëria e energjisë duhet të identifikohet duke përdorur tregues.

Shenjat për tu parë

Shenjat e përbashkëta për familjet e prekura nga varfëria energjetike përfshijnë:

- Të ardhura të ulta
- Familjarë që luftojnë për të paguar faturën e energjisë/ujit
- Banesa të ftohta në dimër dhe të nxehta në verë
- Banesa të vjetra të parinovuara, (psh. dritare të vjetra, pa izolim)
- Sistem ngrohje ose fohje i pamjaftueshëm ose që mungon fare
- Mungese termoizolimi
- Familje që jetojnë në një dhomë ose hapësirë të shtëpisë
- kondensim, prezencë lageshtie ose myku në shtëpi
- Familje që kalojnë më shumë kohë në nxehtësi (gjatë dimrit të ftohtë) ose në të ftohtë (gjatë verës së nxehtë) në ambjente publike, si qendra tregtare, biblioteka.
- Hezitim për të pritur vizitorë
- Pajisje të tepërta për ngrohje/ftohje duke shkaktuar konsum energjie
- Hapësira më të mëdha sesa banorë duke shkaktuar konsum të lartë
- Prani e vazhdueshme në shtëpi, duke shkaktuar konsum të lartë
- Pajisje të vjetra dhe joefikase në banesa

Pyetje për të ngritur

Pyetje që mund të bëhen:

- A keni ndonjë nga problemet e mëposhtme në banesat tuaja: pikim të catisë, myk në mure /dysHEME/themele, dritare të prishura ose dyer?
- Gjatë motit të ftohtë në dimër, a mundeni të mbani shtëpinë tuaj mjaftueshëm ngrohtë? A mundeni të mbani së paku një dhomë mjaftueshëm ngrohtë?
- A është banesa juaj mjaftueshëm freskët në verë? A mundeni të mbani së paku një dhomë mjaftueshëm freskët? A është sistemi ftohës efikas për ta mbajtur banesën

mjaftueshëm freskët?

- Sa e vështirë apo e lehtë është për ju të mbuloni kostot e energjisë për ngrohje?
- Sa e vështirë apo e lehtë është për ju të mbuloni faturat e energjisë elektrike dhe të ujit?
- A keni kondicioner në shtëpi?
- A janë në gjendje pune të gjitha pajisjet apo kanë nevojë për riparime apo ndryshime për disa prej tyre?

Treguesit për tu parë

Nëse shohim për treguesit e varfërisë energjitike, ato shpesh shihen nga perspektiva e treguesve bazë si:

- Pamundësia për ta mbajtur shtëpinë mjaftueshëm ngrohtë: Ky tregues vlerëson mundësinë/aftësinë e vetë raportuar për të mbajtur shtëpinë mjaftueshëm ngrohtë.
- Borxhe për faturat e shërbimeve: Ky tregues përfshin disa shpenzime për shërbime të tjera nga energjia, por ende është tregues i rëndësishëm sepse kur familjet nuk kanë mundësi të paguajnë rregullisht faturën e energjisë, ato shkëputen nga shërbimi.
- Përqindje e lartë për shpenzime energjie nga të ardhurat: Ky tregues tregon atë pjesë të popullsisë që ka pjesën e shpenzimit të energjisë ndaj të ardhurave më shumë se dyfishi i pjesës së mesatares në nivel kombëtar.
- Varfëri energjitike e fshehur: Ky tregues tregon atë pjesë të popullsisë që vlera absolute e shpenzimeve të energjisë është më poshtë se gjysma e mesatares absolute në nivel kombëtar, që është shumë e ulët. Kjo vjen si pasojë e efikasitetit të lartë të energjisë, por mund të jetë tregues i familjeve që nuk konsumojnë qëllimisht.

Sidoqoftë, shpesh këta tregues nuk maten dhe raportohen, ndaj një numër treguesish të tjerë mund të përdoren për të përshkruar situatat e varfërisë së energjisë. Këto tregues dytësorë janë të rëndësishëm në kontekstin e varfërisë së energjisë, por nuk janë drejtpërdrejt tregues të vetë varfërisë së energjisë:

- Cmimi i karburantit: Vlera mesatare për familje për kWh të fituar nga karburanti. Biomasa apo qymyri
- Cmimi i energjisë elektrike: Cmimi i energjisë elektrike për konsumator familjar, fasha 2500-5000 kWh/vit konsum, me taksat e përfshira
- Cmimi i ngrohjes qendrore: cmimi mesatar i energjisë për kWh për ngrohje qendrore
- Cmimi i gazit për familje: cmimi i gazit për konsumator familjar fasha 20-200GJ konsum, me taksat e përfshira
- çështjet e verës: varfëria energjitike në verë, shpesh e lidhur me vështirësinë për të freskuar banesën, është një nga aspektet më të pavlerësuara të varfërisë energjitike në Evropë, por një çështje gjithnjë e më e pranishme. Ky tregues paraqet atë pjesë të popullsisë që i përgjigjen pozitivisht pyetjes si "A është banesa mjaftueshëm e izoluar ndaj të nxehtit?"
- Pasja e kondicionerëve: Ajo pjesë e popullsisë që jeton në banesa me ajër të

kondicionuar

- Banesa mjaftueshëm të ngrohta gjatë dimrit: Ajo pjesë e popullsisë, që i përgjigjen pozitivisht pyetjeve si "A është sistemi i ngrohjes mjaftueshëm në dimër?" dhe "A është banesa mjaftueshëm e izoluar ndaj të ftohtit?"
- Pasja e ngrohsave: Ajo pjesë e popullsisë që jeton në banesa me system ngrohje
- Rreziku i varfërsisë: Njerëzit në rrezik të varfërisë ose përjashtimit social (% e popullsisë): Ky mund të jetë një tregues interesant për t'u përdorur. Sidoqoftë, varfëria e energjisë shpesh prek njerëzit që mund të mos e konsiderojnë veten në varfëri ose madje as nuk mund të llogariten në disa statistika. Shumë njerëz që nuk janë në gjendje të paguajnë faturat e tyre nuk janë përdorues të shërbimeve sociale.
- Vdekshmëria/ vdekje të shtuara në dimër: pjesa e vdekjeve/vdekshmërisë së shtuar në dimër
- Prania e rrjedhjeve, lagështisë dhe kalbjes: Pjesa e popullsisë që ka rrjedhje, myk apo dyer e dritare të kalbura në banesat e tyre.

Literatura

<https://www.eumayors.eu/support/energy-poverty.html>

<https://www.inventair-project.eu/>

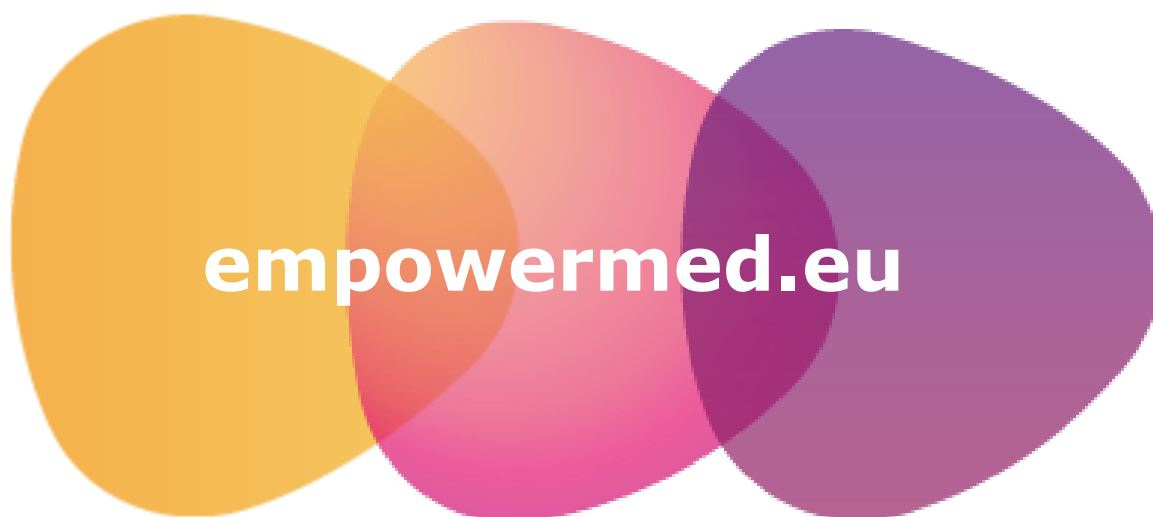
<https://ec.europa.eu/energy/intelligent/projects/en/projects/achieve>

<https://www.eagacharitabletrust.org/app/uploads/2016/03/eng-eu-fuel-poverty-toolkit.pdf>

<https://www.citizensadvice.org.uk/Global/CitizensAdvice/Health%20professionals%20collected%20homes%20toolkit.pdf>

<https://www.energypoverty.eu/about/what-energy-poverty>

Thomson, H. and Snell, C. 2016. Definitions and indicators of energy poverty across the EU.



empowermed.eu



Varfëria energjitike

Modul trajnimi



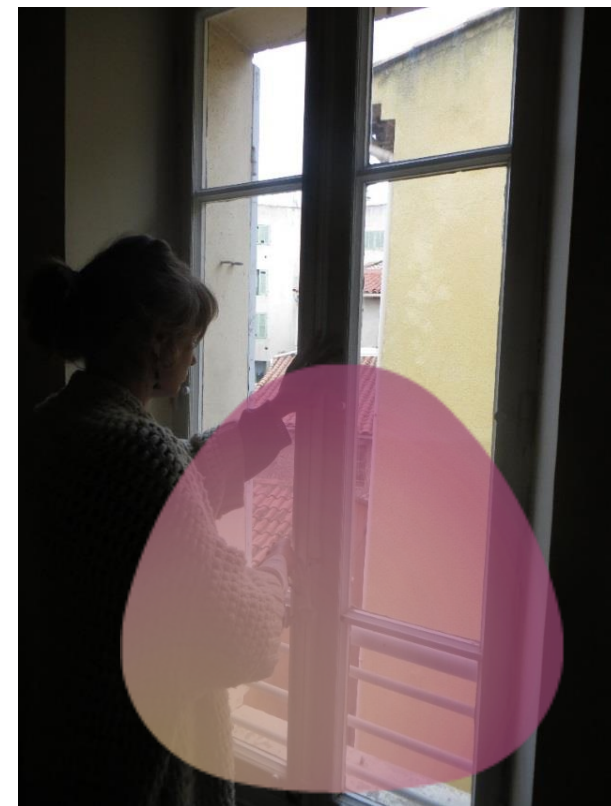
Përmbajtja:

- Çfarë është varfëria energjitike?
- Shkaqet
- Pasojat
- Identifikimi i personave në situatë varfërie energjitike



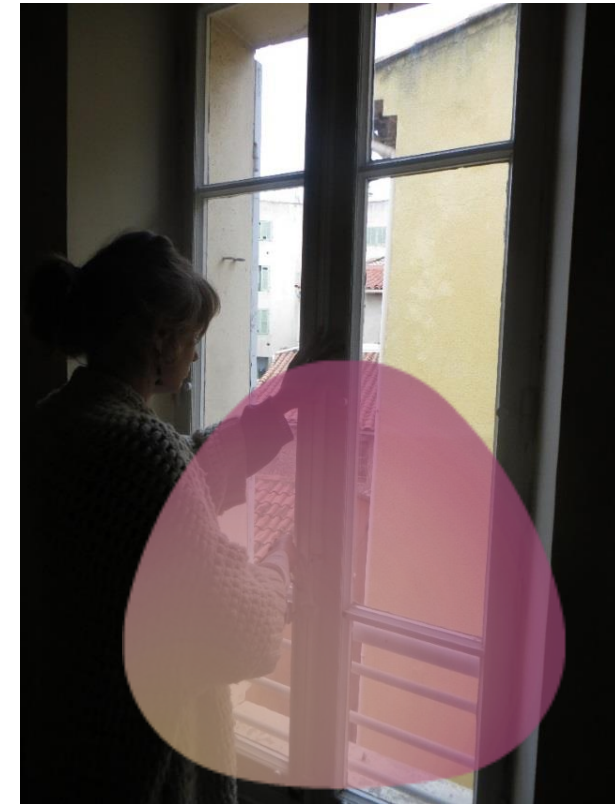
Cfarë është varfëria energjitike?

- Varfëria energjitike është situata në të cilën një familje nuk ka nivelin e duhur të konsumit të energjisë që të përballojë nevojat e saj materiale dhe shoqërore në shtëpi.
- Njerëzit në varfëri energjitike përballen me nivel të pamjaftueshëm të shërbimeve bazë të energjisë për shkak të shpenzimeve të larta të energjisë, të ardhurave të ulta, pajisje dhe ndërtesa jo eficiente dhe nevojave të veçanta për energji në shtëpi.



Cfarë është varfëria energjitike?

- **Varfëria energjitike** është situata në të cilën një familje nuk mundet të kap minimumin e duhur të nivelit të konsumit të energjisë që të përballojë nevojat e saj bazë dhe pjesëmarrje frytdhënëse në shoqëri.
- Familjet në varfëri energjitike përballen me nivel të pamjaftueshëm të energjisë bazë (psh parehati ngrohtësie brenda), shpenzime energjie jo proporcionale që i shtyn në vendimarrje të padëshirueshme (psh dilemma 'ngrohur apo ngrenë'), ose qasje e pasigurtë në energji (dmth në varësi të furnizimit të paqëndrueshëm, të pasigurtë).
- Varfëria e energjisë rezulton në pabarazitë strukturore në shpërndarjen e të ardhurave dhe aksesin në strehimin cilësor, cmimin e pamjaftueshëm të energjisë dhe politikat e ndjeshme të mbështetjes së konsumatorit si dhe nevojat dhe praktikrat e ndryshme të energjisë në shtëpi. Është një formë e veçantë e privimit material me një përmasë të qartë gjinore dhe ndikime të shprehura në shëndetin mendor dhe fizik.



Shtrirja e varfërisë energjitike në Europë

Parashikimet tregojnë që në Europë

- 57 milion njerëz nuk mund t'i mbajnë shtëpitë ngrohtë në dimër,
- 104 milion njerëz nuk ndihen rehat në shtëpi gjatë verës,
- 52 milion njerëz hasin vonesa në pagimin e faturës së energjisë dhe
- 10 milion njerëz duhet të ecin më shumë se 30 minuta për të përdorur transportin publik.

Të gjithë këto njerëz janë të prekur nga varfëria energjitike në forma të ndryshme.

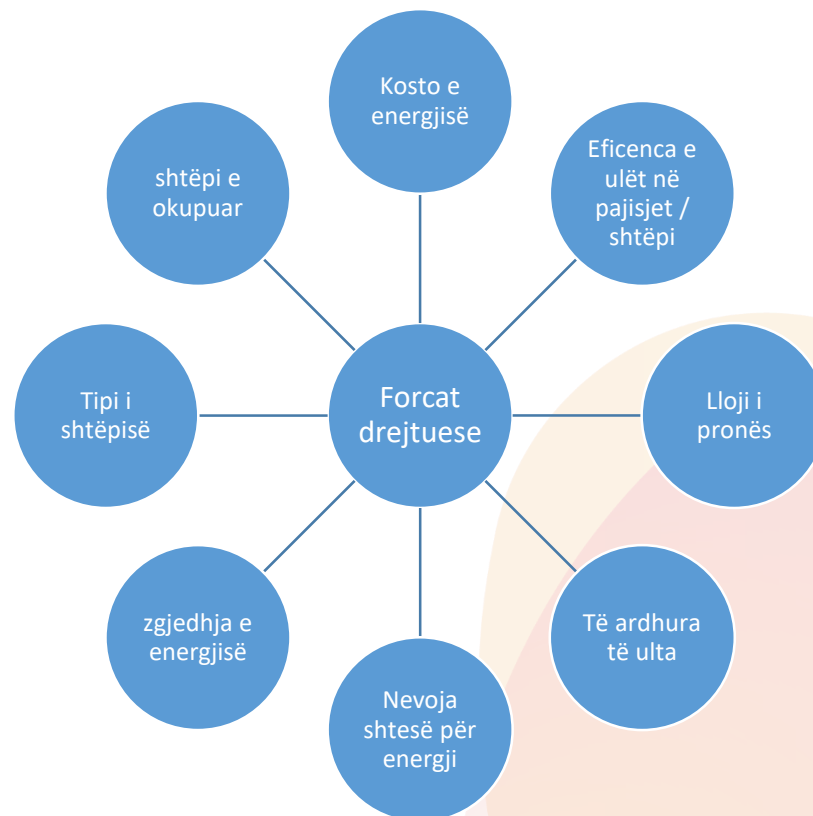


Shkaqet e varfërisë energjitike

Faktorët kyç, që shpesh ndërliohen me njëri tjetrin:

- Të ardhura të ulta, që shpesh lidhen me varfërinë në përgjithësi
- Cmime të larta energjie, përfshirë dhe përdorimin e burimeve të energjisë respektivisht të larta (që në varësi të shtetit mund të jetë energji elektrike, karburant vendas...)
- Eficencë energjie e ulët në shtëpi, psh. izolim i ulët dhe sisteme ose aparatura ngrohje të vjetra dhe jo efikente

Burimi: Thomson dhe Snell, 2016

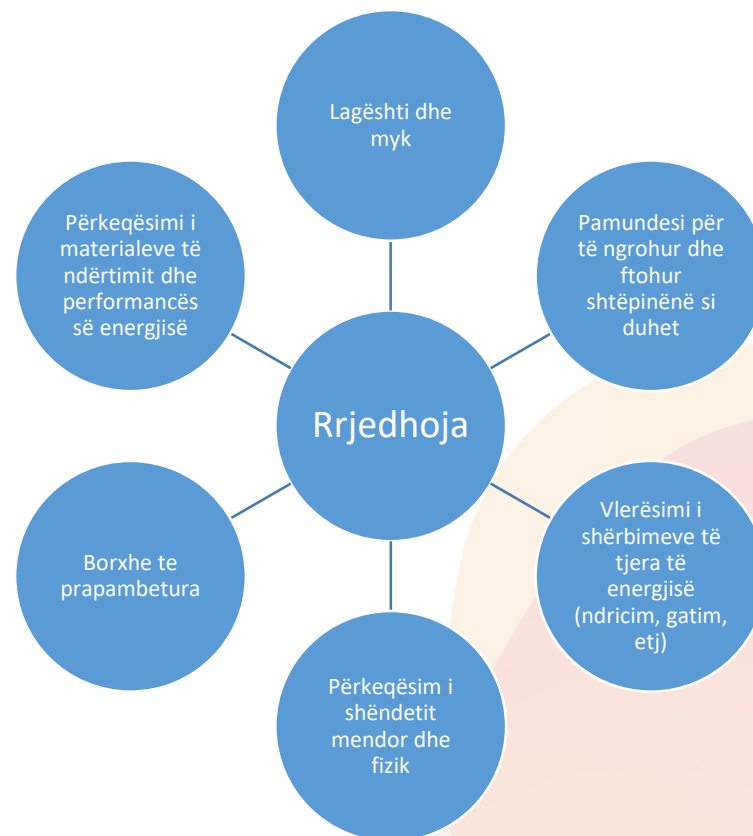


Pasojat e varfërisë energjitike

Ndikimet mund të përforcojnë njëri tjetrin, duke çuar në një rreth vicioz për disa breza:

- Kushte banimi të varfra
- Borxhe dhe çështje financiare
- Prerje dhe ndalime
- Përkeqësim të shëndetit fizik
- Përkeqësim të shëndetit psikik dhe mirëqenie mendore
- Izolim dhe mënjaim shoqëror
- Ndikime të tjera specifike: arritje të ulta arsimore të fëmijëve, mirëqenie e aftësi e ulët emocionale; papunësi; kosto shoqërore dhe ekonomike

Burimi: Thomson dhe Snell, 2016



Identifikimi i njerëzve në varfëri energjitike

Shenjat e përbashkëta për familjet e prekura nga varfëria energjitike përfshijnë:

- Të ardhura të ulta
- Familjarë që luftojnë për të paguar faturën e energjisë/ujit
- Banesa të ftohta në dimër dhe të nxehta në verë
- Banesa të vjetra të parinovuara, (psh. dritare të vjetra, pa izolim)
- Sistem ngrohje ose fohje i pamjaftueshëm ose që mungon fare
- Mungese termoizolimi
- Familje që jetojnë në një dhomë ose hapësirë të shtëpisë
- Kondensim, prezencë lageshtie ose myku në shtëpi
- Familje që kalojnë më shumë kohë në nxehtësi (gjatë dimrit të ftohtë) ose në të ftohtë (gjatë verës së nxehtë) në ambiente publike, si qendra tregtare, biblioteka.
- Hezitim për të pritur vizitorë
- Pajisje të tepërta për ngrohje/ftohje duke shkaktuar konsum energjie
- Hapësira më të mëdha sesa banorë duke shkaktuar konsum të lartë
- Prani e vazhdueshme në shtëpi, duke shkaktuar konsum të lartë
- Pajisje të vjetra dhe joefikase në banesa





Falemidnerit!



EmpowerMed



EmpowerMed

www.empowermed.eu



Ky projekt financohet nga Programi i Kërkimit dhe Inovacionit Horizon 2020 të Bashkimit Evropian, kontrata Nr. 847052. Autorët janë përgjegjës të vetëm për përmbajtjen e këtij dokumenti. Nuk reflekton domosdoshmërisht mendimin e BE. As EASME dhe as Komisioni Evropian janë përgjegjës për informacionin e përdorur në të.

Partnerë:

